

Plantronics, Inc.
345 Encinal Street
Santa Cruz, CA 95060
United States
plantronics.com/support

plantronics®
Simply Smarter Communications™

© 2013 Plantronics, Inc. All rights reserved. Plantronics、Plantronicsのロゴ、およびDiscoveryは、Plantronics, Inc.の商標または登録商標です。Bluetooth®のワードマークおよびロゴは、Bluetooth SIG, Inc.が所有しており、Plantronics, Inc.は同社からライセンスの使用許諾を得て使用しています。その他すべての商標は、該当する所有者により所有されています。

特許 US 5,712,453、D604718、EM 001616103-0001、CN 200930237186.2、TW D137040
81617-25 9.13

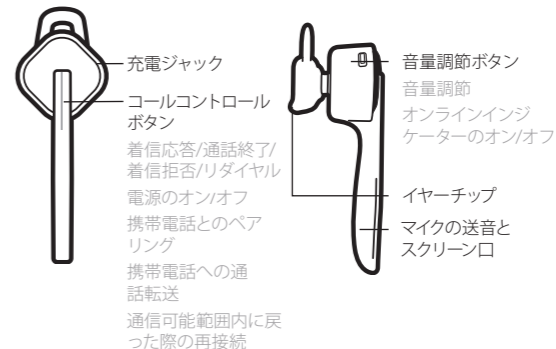
plantronics®

はじめに

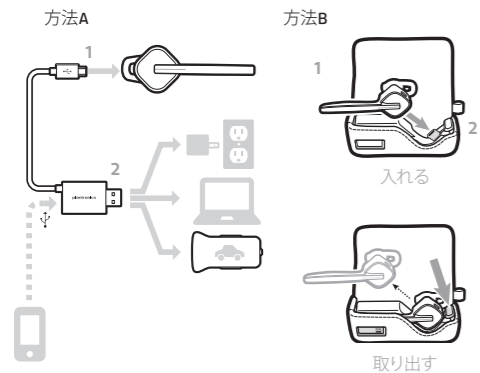
DISCOVERY™ 975

Designed in Santa Cruz, California

イヤープースの各部名称およびアクセサリ



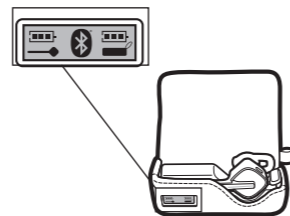
イヤークリップの充電



充電時間

1.5時間.....フル充電
30分.....初めての使用前に最低限必要な充電

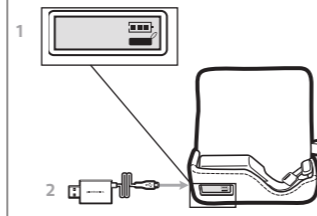
電池残量のチェック



電池残量インジケータ

インジケータバー	電池残量
3	フル充電
2	フル充電の1/3~2/3
1	フル充電の1/3以下

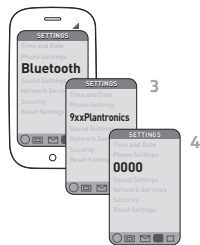
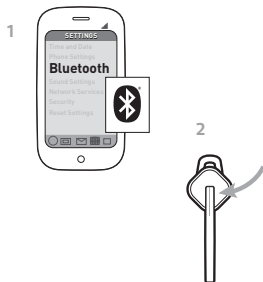
充電ケースの再充電



充電時間

1.5時間.....フル充電

イヤークリップのペアリング



ようこそ

Plantronics Discovery® 975 イヤーピースをお買い上げいただき、ありがとうございます。このガイドには、イヤードピースの設定方法と使用方法が記載されています。トラブルシューティングのヒントが記載されている詳細なユーザーガイドは、plantronics.com/documentationからダウンロードしてご利用いただけます。

△ 製品をご使用になる前に、『安全にお使いいただくために』に記載されている使用上の注意事項と充電に関する情報を必ずお読みください。

サポート

サポートが必要な場合は、プラントロニクスサービスセンターまでお問い合わせください。

(電話: 0422-55-8812)

また、弊社ウェブサイトのサポートページよりお問い合わせ頂くことも可能です。

製品の登録

製品を登録するには、弊社Webサイトの登録ページ (plantronics.com/productregistration) にアクセスしてください。

登録されると、弊社のテクニカルサポートや各種サービスがご利用頂けます。

イヤードピースの充電

イヤードピースを快適にお使いいただくためには、まずフル充電してください。イヤードピースの充電中は、赤いインジケーターがゆっくり点滅します。充電が完了すると、インジケーターは消灯します (いずれの充電方法でも、インジケーターの動作は同じです)。

気温が0°C未満、または40°Cを超える環境で、充電を行わないでください。イヤードピースを、充電器に接続したまま使用しないでください。

方法A: 充電ケーブルを使用した場合

- 1 ヘッドセットを充電ケーブルに接続します。
- 2 充電ケーブルをUSBポートに差し込みます。

方法B: 充電ケースを使用した場合

- 1 充電ケースのカバーを開きます。イヤードピースの充電ジャックを、充電ケースのMicro USBポートに合わせます。
- 2 イヤードピースを軽く押して、Micro USBポートに取り付けます (正しく取り付けるとカチッと音がします)。
- 3 充電が完了したら、親指で取り出しボタンを軽く押してイヤードピースを取り外します。

イヤークーパースの充電

イヤークーパースの電池残量のチェック

イヤークーパースを充電ケースに取り付けると、充電ケースの液晶ディスプレイにイヤークーパースの電池残量が表示されます。

注意 充電ケースのBluetoothアイコンは、イヤークーパースが携帯電話と接続されていることを示します。充電中でも着信応答できます。

電池残量の自動警告

電源残量がわずかになると、トーン音と英語の音声案内が自動的に流れます。

電池残量不足の警告

電池残量	トーン音	音声案内
連続通話時間 残り30分 (この警告は通話中 にしか流れません)	15分毎に 高いトーン音 2回	"Battery Low" (電池残量が少なくなりました) のメッセージを30分ごとに繰り返し
連続通話時間 残り10分	30秒毎に 高いトーン音 3回	"Recharge Battery" (充電してください) のメッセージを3分ごとに繰り返し

充電ケースの再充電

充電ケースの電池の再充電

イヤークーパースを充電ケースを用いて2回フル充電したら、充電ケース本体の電池を充電してください。

- 1 充電ケースの電池残量は、液晶ディスプレイで確認できます。電池アイコンが点滅、または液晶ディスプレイに何も表示されていない場合は、イヤークーパースの充電を行う前に、充電ケースを再充電する必要があります。
充電ケースの側面の充電ジャックに接続する前に、充電ケーブルにUSB電源を接続します。充電ケースの再充電中は、液晶ディスプレイ上の電池アイコン (充電ケースのアイコンイメージの上部) が点滅し、電池残量を表示します。

イヤークリップのペアリング

携帯電話とイヤークリップを始めてペアリングする

- 1 携帯電話のBluetooth機能をオンにします。
- 2 イヤークリップの電源をオンにします。コールコントロールボタンを、インジケータが赤と白で点滅するまで押し続けます。
- 3 携帯電話でイヤークリップを検出し、選択します。9xxPlantronics。
- 4 PINコードまたはパスキーの入力を求められたら、「0000」と入力します。ペアリングが完了すると、イヤークリップのインジケータが白で点滅します。

マルチポイント接続

2台の携帯電話を使用するには、マルチポイント接続機能をオンにする必要があります。この機能がオフの場合、イヤークリップは1台のBluetooth対応携帯電話にしか接続できません。

- 1 イヤークリップの電源をオフにした状態で、音量調節ボタンとコールコントロールボタンを同時に押します。イヤークリップの電源が入り、インジケータが白で2回点滅します。
- 2 イヤークリップともう1台の携帯電話をペアリングする手順については、前のページの「イヤークリップのペアリング」を参照してください。

注：マルチポイント接続機能をオフに切り替えるには、手順1を繰り返します。インジケータが白で1回点滅し、マルチポイント接続機能がオフになったことを示します。

イヤークリップの装着

最適な音質を得るためには、マイクブームが口の端にくるようにしてください。イヤークリップをスピーカーハウジングのところで回して、耳の形にフィットするよう調整することもできます。それでもイヤークリップが不安定に感じられる場合は、別のサイズのイヤークリップに交換します。

別のサイズのジェルイヤークリップを取り付ける

- 1 イヤークリップを外すには、イヤークリップのループ部分を手前に軽く引いてスピーカーハウジングから取り外します。
- 2 新しいイヤークリップを取り付けるには、イヤークリップをスピーカーハウジングに合わせ、イヤークリップを軽く押します。



イヤークラスの操作とインジケータライト

	操作	ライト	トーン音
イヤークラスの電源を入れる	コールコントロールボタンを2秒間押し続けます。	白で点灯	上昇音4回
イヤークラスの電源を切る	コールコントロールボタンを4秒間押し続けます。	赤で点灯	下降音4回
着信応答	コールコントロールボタンを軽く1回押しします。 注意 イヤークラスから着信音が聞こえてから、着信に応答してください。	白で点滅	低いトーン音1回の後に、低いトーン音2回と高いトーン音
通話終了	コールコントロールボタンを軽く1回押しします。	白で1回点滅	低いトーン音1回
電話を発信する	携帯電話で電話番号を入力して、通話ボタンを押します。通話は自動的にペアリング済みの接続されたイヤークラスに転送されます。	なし	低いトーン音1回の後に、低いトーン音2回と高いトーン音
イヤークラスと携帯電話の間で通話を転送する	着信中に、コールコントロールボタンを2秒間押しします。	なし	低いトーン音1回の後に、低いトーン音2回

8 時間の長さ: 「軽く押す」は1秒未満です。「押す」は記載されている1~4秒の間です。

イヤークラスの操作とインジケータライト

	操作	ライト	トーン音
ミュートのオン/オフを切り替える (通話中)	音量調節ボタンを2秒間押しします。	なし	ミュートオン: 低いトーン音の後に高いトーン音、「Mute On (ミュートオン)」という英語の音声案内をします。15分経過すると低いトーン音の後に高いトーン音が聞こえ、ステータスを知らせます。この一連の動作がミュートオフになるまで30分毎に繰り返します。 ミュートオフ: 高いトーン音の後に低いトーン音、さらに「Mute Off (ミュートオフ)」という英語の音声案内がします
音量を調節する (通話中)	音量調節ボタンを軽く1回押しすと、音量が上がります。音量が最大になった後、再度音量調節ボタンを軽く押しすと音量は最小になります。	音量レベルが変わるたびに白で点滅	音量が上がるたびに低いトーン音1回、最大音量で低いトーン音2回

警告 イヤークラスを長時間大きな音量で使用しないでください。難聴になる恐れがあります。常に適度な音量で使用してください。イヤークラスと聴力に関する情報については、plantronics.com/healthandsafetyを参照してください。

9 時間の長さ: 「軽く押す」は1秒未満です。「押す」は記載されている1~4秒の間です。

イヤークラスの操作とインジケータライト

	操作	ライト	トーン音
イヤークラスの電源確認	いずれかのボタンを軽く押します。	白で1回点滅	トーン音1回
着信中	なし	2秒毎に白で3回点滅	2秒毎に低く小刻みなトーン音3回
	注意 ヘッドセットが充電ケースに取り付けられている時に着信があると、ケースのヘッドセットアイコン (左下) およびディスプレイバックライトが点滅します。その場合、ケースからイヤークラス取り外して着信に応答します。		
通話中	なし	2秒毎に白で1回点滅	なし
不在着信	なし	10秒ごとにピンクで3回点滅 (5分間継続)	なし
オンラインインジケータのオン/オフを切り替える	イヤークラスの電源が入っている時は、音量調節ボタンを4秒間押します。	電源のオン: 白のライトが2秒以上明るく点灯 電源のオフ: 白のライトが2秒以上ほのかに点灯	低いトーン音1回

10 時間の長さ: 「軽く押す」は1秒未満です。「押す」は記載されている1~4秒の間です。

製品仕様

連続通話時間*	最大約5時間
連続待受時間*	最大約7時間 (マルチポイント接続機能がオフの場合) 最大約4日間 (マルチポイント接続機能がオンの場合)
イヤークラス重量	約8g
電池	イヤークラス: リチウムイオンポリマー 充電ケース: リチウムイオンポリマー
保管・使用温度	0°C~40°C
Bluetooth/バージョン	2.1+EDR (Enhanced Data Rate)、eSCO、PINコードまたはパスキーを入力せずにイヤークラスのペアリングを可能にするセキュアシンプルペアリング (SSP) 対応
接続互換性	ヘッドセットプロファイル (HSP) とハンズフリープロファイル (HFP) をサポートする Bluetooth 機器に対応

*お使いの機器によって多少異なります。

